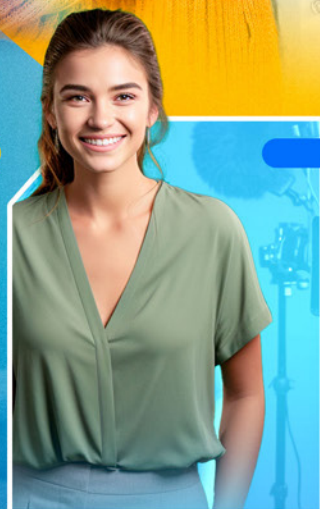


Libras

E X P E R T
PÓS-GRADUAÇÃO COM ÊNFASES



CONTEXTO
Religioso



CONTEXTO
Midiático



CONTEXTO
Jurídico



CONTEXTO
Educacional

O Curso

O **Tradutor/intérprete de Libras** é um profissional que garante a acessibilidade da pessoa surda. Para que essa importante função seja desempenhada com excelência, há a necessidade de pessoas dos mais diversos segmentos, com domínio da **Língua Brasileira de Sinais**.

Atualmente, as instituições estão buscando atender a legislação, configurando abertura de novas frentes de trabalho para os profissionais **Intérpretes de Libras**.

Existe uma enorme carência de profissionais **Tradutores/Intérpretes de Libras** no mercado de trabalho, onde poucos dominam a língua e, desses, um número muito reduzido encontra-se qualificado profissionalmente.

Realizar sua formação em uma instituição que é líder neste segmento faz toda diferença! O **"Programa de Formação em Libras"** traz várias possibilidades para que efetivamente você se torne um profissional diferenciado.

DISCIPLINA

CARGA HORÁRIA

MÓDULO BÁSICO

Introdução aos estudos do curso

-

Estudos socioculturais: variação linguística na Libras

30h

Estratégias e práticas de tradução e interpretação da Libras/Língua Portuguesa/Libras

40h

Estratégias e práticas de tradução e interpretação da Língua Portuguesa escrita para a Libras

40h

Estratégias e práticas de tradução e interpretação da Libras para a Língua Portuguesa (Libras - Voz)

40h

Estratégias e práticas de tradução e interpretação de textos literários simples e complexos

40h

Gestão de carreira, empreendedorismo e liderança de equipes na tradução/interpretação

30h

MÓDULO ESPECÍFICO - ÊNFASES

Núcleo Específico Optativo (ênfase)

-

MÓDULO DE FINALIZAÇÃO

Seminário de sistematização do conhecimento

15h

Banca de proficiência em Libras - Tradução e Interpretação

30h

Módulos Específicos



Atenção:

Mesmo com diferentes contextos, o aluno deverá escolher apenas um para cursar, no momento da matrícula.

DISCIPLINA

CARGA HORÁRIA

Tradução e interpretação em contextos religiosos

30h

Estratégias e práticas de tradução e interpretação em contextos religiosos

45h

Laboratório de práticas (orientadas)

45h

Sistematização das atividades práticas

15h



ÊNFASE EM

Contextos Religiosos

150h



ÊNFASE EM

Contextos Midiáticos e Audiovisuais

150h



DISCIPLINA

CARGA HORÁRIA

Tradução e interpretação em contextos midiáticos e audiovisuais

30h

Estratégias e práticas de tradução e interpretação em contextos midiáticos e audiovisuais

45h

Laboratório de práticas (orientadas)

45h

Sistematização das atividades práticas

15h

D I S C I P L I N A

CARGA
HORÁRIATradução e interpretação
em contextos jurídicos

30h

Estratégias e práticas de tradução e
interpretação em contextos jurídicos

45h

Laboratório de práticas (orientadas)

45h

Sistematização das atividades práticas

15h



ÊNFASE EM

**Contextos
Jurídicos**

150h



ÊNFASE EM

**Contextos
Educacionais**

150h



D I S C I P L I N A

CARGA
HORÁRIATradução e interpretação em
contextos educacionais

30h

Estratégias e práticas de
tradução e interpretação em
contextos educacionais

45h

Laboratório de Práticas (orientadas)

45h

Sistematização das atividades práticas

15h



A organização do
calendário/aulas não segue,
necessariamente, a ordem
de listagem das disciplinas.

Informações

Documentos para matrícula | Pós-graduação

- Certificado de Conclusão do Ens. Médio;
- Histórico de Conclusão do Ens. Médio;
- Cópia do RG e CPF;
- Cópia do Título de Eleitor;
- Cópia da Certidão de Nascimento/Casamento;
- Cópia do Comprovante de Residência;
- Foto de perfil;
- Dados complementares (Sistema Acadêmico/AVA);
- Assinatura do contrato de matrícula.

OBS: Caso o comprovante não esteja em nome do aluno, do cônjuge ou em nome dos pais, deverá ser entregue uma declaração de residência. Caso esteja em nome do cônjuge, deverá apresentar certidão de casamento ou declaração de união estável.



Modalidade EaD



Aulas ao vivo quinzenais



Carga horária: 400h



Duração:

- Tempo mínimo para integralização 15 a 18 meses letivos (a depender da ênfase/férias e recesso)
- Tempo máximo para conclusão: 30 meses



Exigida fluência em Libras

Investimento

- Taxa de inscrição: R\$65,00
- Parcelas:** 1 + 16 de R\$280,00 (valor integral)
(Efetuando pagamento até dia 05 de cada mês, você ganha 15% de desconto, a parcela fica R\$238,00).

Entre em contato para valores promocionais.





Entre em contato para mais informações.



[unintese](https://www.facebook.com/unintese)



[@unintese](https://www.instagram.com/unintese)



[\(55\) 9 8140-0403](tel:(55)98140-0403)